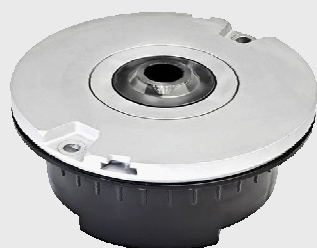


LHI

FEU ENCASTRÉ A LED POUR HÉLIPORTS



CONFORMITÉ

OACI: Annexe 14 - Volume II

IEC: TS 61827

OTAN: STANAG 3619

APPLICATIONS

OACI hélisurface

AVANTAGES

- Vie des Leds 60000 heures à intensité maximum, plus de 100000 heures en usage normal
- Saille hors sol 6,35 mm
- Emission de lumière colorée directement par les LEDs. L'absence de filtre coloré élimine les pertes d'énergie par transmission et garantie la stabilité de la couleur
- Designed with simplicity allowing longer maintenance intervals et fewer spare parts
- La lentille avec joint est mécaniquement lié au couvercle par une bague. Le remplacement est facile et rapide et ne nécessite pas de colle
- Aucun ajustement optique n'est nécessaire après le remplacement des LED sources ou lentille
- Valve pour test d'étanchéité

PRESTATIONS

- L'électronique est intégrée au feu, robuste et résistant aux chocs et vibrations
- Feu omnidirectionnel de 8" de diamètre
- Le couvercle en aluminium forgé et le capot inférieur en fonte d'aluminium assure la robustesse, mais en même temps la légèreté du feu pour en faciliter la manutention sur site
- L'émission de lumière n'est pas affectée par des pluies, même importantes, grâce à la surface extérieure de le couvercle parfaitement plat
- Un joint torique est installé sur l'extérieur du couvercle pour éviter tout dépôt de salissure entre le feu et la base
- Degré de protection: IP67
- Température de fonctionnement: -55°C à +55°C

INSTALLATION

- Prévues pour base de 8" de diamètre
- Anneau d'adaptation pour fue de 8" de diamètre à installer sur base de 12" de diamètre
- Des outils spéciaux sont disponibles pour une installation facile et précise

CARACTERISTIQUES PHOTOMETRIQUES

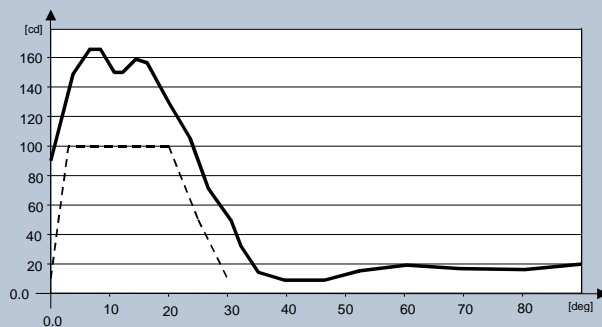


Fig. 1 OACI fig. 5.9 Illustration 5 FATO – Blanc

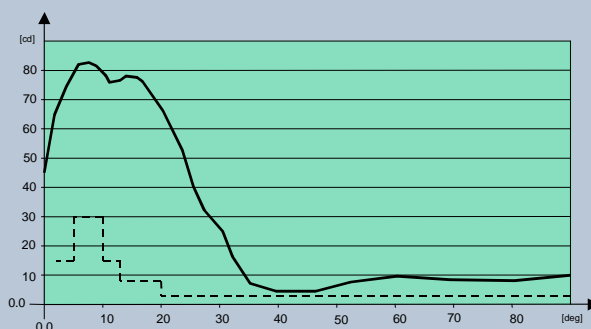
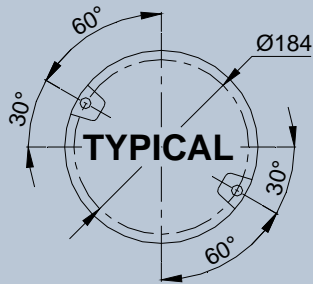


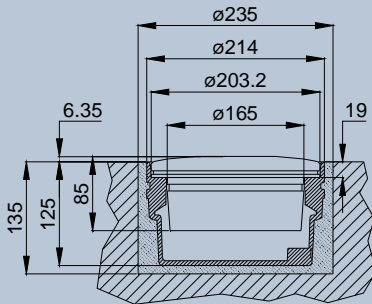
Fig. 2 OACI fig. 5.9 Illustration 6 TLOF – Vert

TABLEAUX

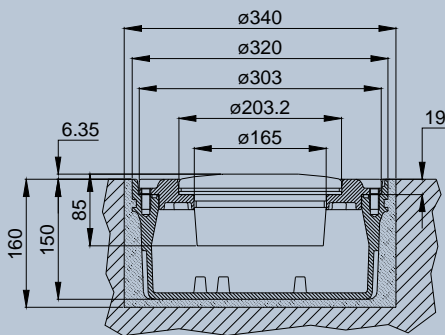
CONSOMMATION ELECTRIQUE	
Alimentation électrique	1 Fiche
Circuit Série (blanc)	20 VA
Circuit Série (vert, jaune)	12 VA
Circuit Parallèle (blanc)	42 VA
Circuit Parallèle (vert, jaune)	21 VA



Feu de 8" de diamètre



Base peu profonde de 8" de diamètre



Base peu profonde de 12" de diamètre

LHI - I - W - D - 0 - 0 - 0

Type: _____

Norme de Référence: _____

I = OACI - IEC

S = STANAG

Couleur: _____

W = Blanc

G = Vert

Y = Jaune

Mode: _____

S = Circuit Série

D = Parallel Circuit 48 V

Système de monitoring : _____

0 = Aucun système de monitoring

M = Système de monitoring*

Kit Artique: _____

0 = Sans Kit Artique

Cage: _____

0 = Sans cage

C = Avec cage

*Seulement pour le MODE S (circuit en série)

Sélection de couleur				
SPECS	USAGE	COULEUR		
		BLANC	VERT	JAUNE
OACI	FATO et Aiming Point	X		
OACI	TLOF Hélicoptère Bord		X	
STANAG	TLOF Hélicoptère Bord			X
STANAG	Direction d'Atterrissage			X

PIÈCES DE RECHANGE

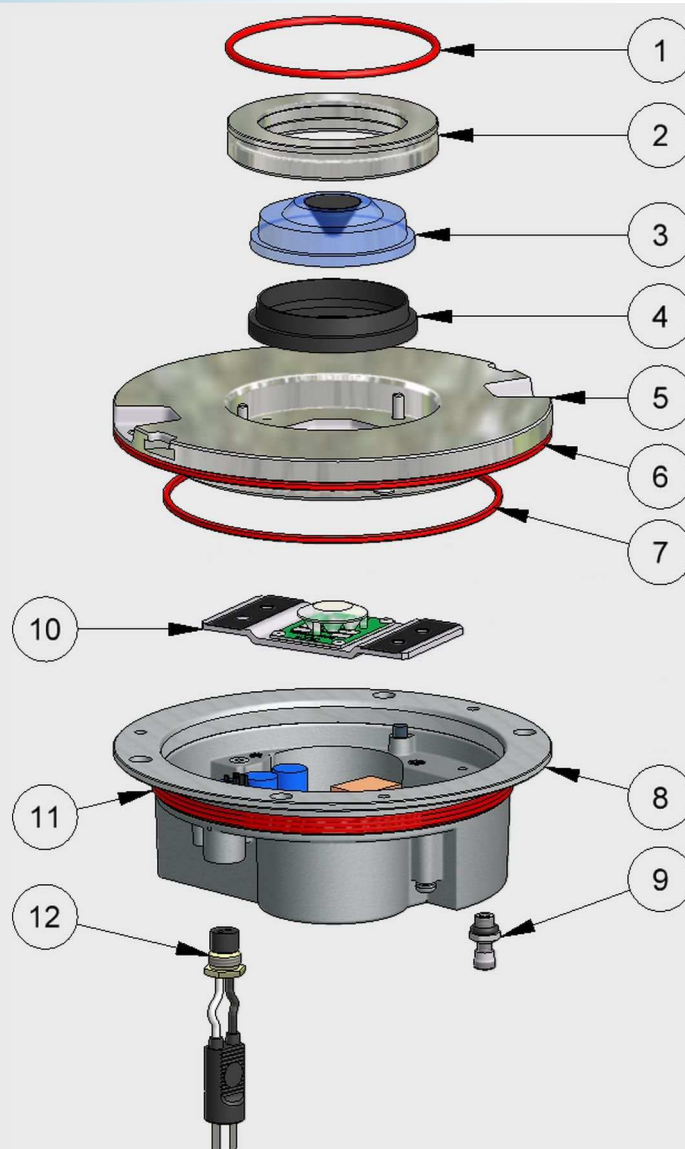
- 1 Joint torique pour bauge fixe-lentille
- 2 Bauge fixe-lentille
- 3 Lentille
- 4 Joint de lentille
- 5 Couvercle complet avec lentille et joints
- 6 Joint torique pour couvercle
- 7 Joint torique pour capot inférieur
- 8 Capot inférieur avec électronique, fiche et valve
- 9 Valve pour test d'étanchéité
- 10 Module LED avec accessoires
- 11 Joint pour capot inférieur
- 12 Fiche L-823

Se référer au manuel d'utilisation pour la liste complète des pièces de rechange

ACCESSOIRES

- | | |
|----------|--|
| 011.1521 | Transformateur pour circuits parallèles 25W 230/48V |
| 011.1523 | Transformateur pour circuits parallèles 50W 230/48V |
| 152.5251 | Base peu profonde, diamètre 8", un câble d'alimentation, avec visserie |
| 152.8110 | Base peu profonde, diamètre 12", un câble d'alimentation, avec joint et visserie |
| 152.6116 | Anneau d'adaptation 8-12" avec visserie |
| 712.1034 | Résine époxy pour base peu profonde, 10 lt |
| 712.1035 | Quartz pour base peu profonde, 25 kg |
| 332.4301 | Gabarit de positionnement |
| 332.4140 | Extracteur pour démontage du feu (besoin 2 pièces) |

Pour les informations relatives aux transformateurs pour circuits série et aux connecteurs, se référer à la page spécifique du catalogue

**Poids et Volumes avec emballage**

	Feu	Base
Poids (kg)	3,0	3,2
Volume (m³)	0,007	0,007